

## TÉMOIGNAGE

# Latis nous permet d'être mieux armés face à la crise.



Chenaud (Dordogne)



210 ha de SAU, dont 165 ha de Prairies,  
15 ha de Tournesol et 30 ha de Triticale

130 vaches Limousines (et tantes laitières) pour  
une production de 100 Veaux Sous la Mère/an

Utilisateurs des produits LATIS depuis 2012  
(Latisol S et Latisym)



Pierre et Christophe GENDREAU  
GAEC DE LA PRAIRIE



La qualité fourragère est nettement meilleure

### Nous pouvons dire aujourd'hui que c'est sans regrets.

Nous étions très sceptiques quant aux différentes offres alternatives à notre système conventionnel, bien que nous ayons entamé une réflexion à ce sujet.

Lorsque notre 3ème fils a obtenu un poste chez LATIS, nous nous sommes « sentis obligés » de tenter l'aventure. En 2012, nous avons commencé à apporter le LATISYM sur nos litières cumulées dans les stabulations. Nous pouvons dire aujourd'hui que c'est sans regrets, tant nous y avons gagné en confort et en souplesse de travail sur les animaux.

L'environnement d'élevage s'est assaini (baisse des frais vétérinaires, amélioration des résultats techniques). La litière est saine, asséchée et pré-compostée. Le fumier est beaucoup plus facile à reprendre dans la stabulation : il ne fait plus de blocs et il s'épand plus facilement dans les parcelles. Sur les prairies, les animaux pâturent rapidement après un épandage.

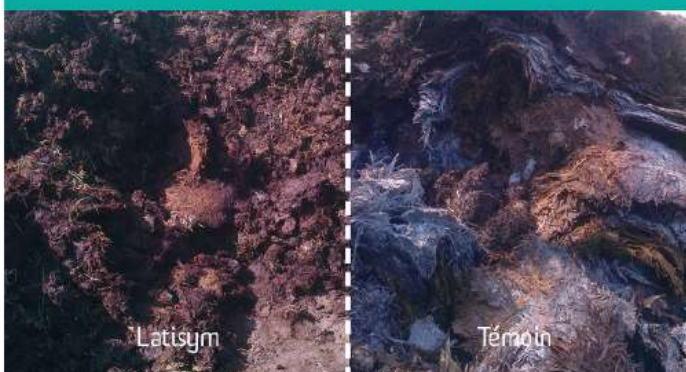
Afin de mieux apprécier les effets bénéfiques du LATISYM, j'ai commencé par des comparaisons, avec et sans, dans une même stabulation (voir photo ci-contre).

### Le fourrage retrouve un cycle naturel.

Quant aux productions végétales, nous observons plusieurs évolutions positives :

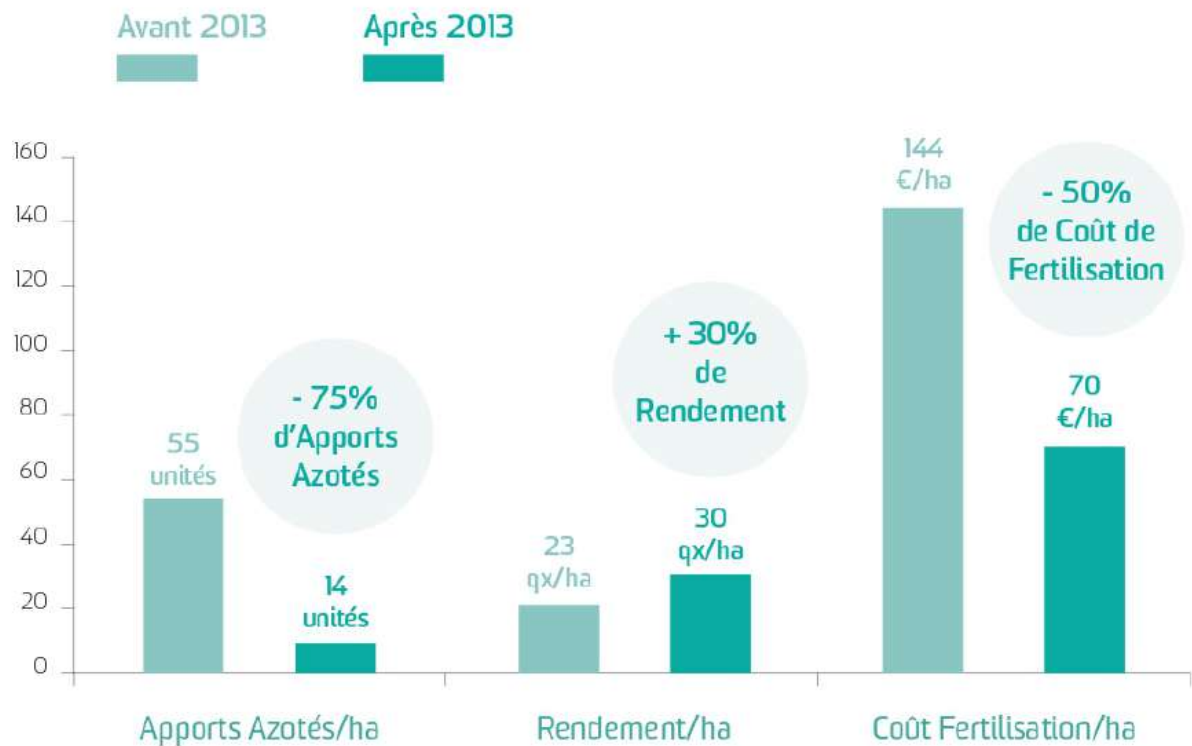
- **Le fourrage retrouve un cycle naturel** : l'herbe attend facilement pour la fauche, elle sèche beaucoup moins vite.
- **Les fétuques sont plus souples, plus appétantes.**
- **Les rendements sur prairies ont augmenté de 30% en général.** C'est notable sur l'ensemble des parcelles, mais cette forte augmentation est aussi liée aux prairies asphyxiées qui se sont remises à produire convenablement.
- **La qualité fourragère, que ce soit en vert ou en sec, est nettement meilleure.**
- **Les luzernes ont repris de la vigueur,** surtout en sortie d'hiver où elles concurrencent les mauvaises herbes qui sont donc moins envahissantes.
- **En tournesol : + 30% de rendement avec une baisse de 75% des apports azotés.** Ça se passe de commentaire !

### Essai comparatif avec le Latisym (2012)



Latisym

Témoïn



### Evolution de la culture de Tournesol au GAEC de la Prairie sur les 8 dernières années



Les rendements sur prairie ont augmenté de 30% en général

#### Nous avons supprimé l'amendement calcique et largement maintenu nos pH.

En ce qui concerne la fertilisation, nous avons supprimé l'amendement calcique et largement maintenu nos pH. Parallèlement, par la valorisation des fumiers et un meilleur fonctionnement du sol, nous parvenons à diminuer nos apports azotés et continuons à obtenir de très bons rendements.



Nous parvenons à diminuer nos apports azotés et obtenons de très bons rendements

L'apport technique de LATIS nous a motivé à introduire des couverts végétaux qui oeuvrent dans le sens des activateurs LATISOL et LATISYM. Depuis, la structure de sol ne cesse de s'améliorer ce qui nous permet de faciliter la préparation des semis notamment.

C'est un ensemble de paramètres que nous avons appris à faire fonctionner ensemble : c'est gagnant !



Les luzernes ont repris de la vigueur et concurrencent les mauvaises herbes